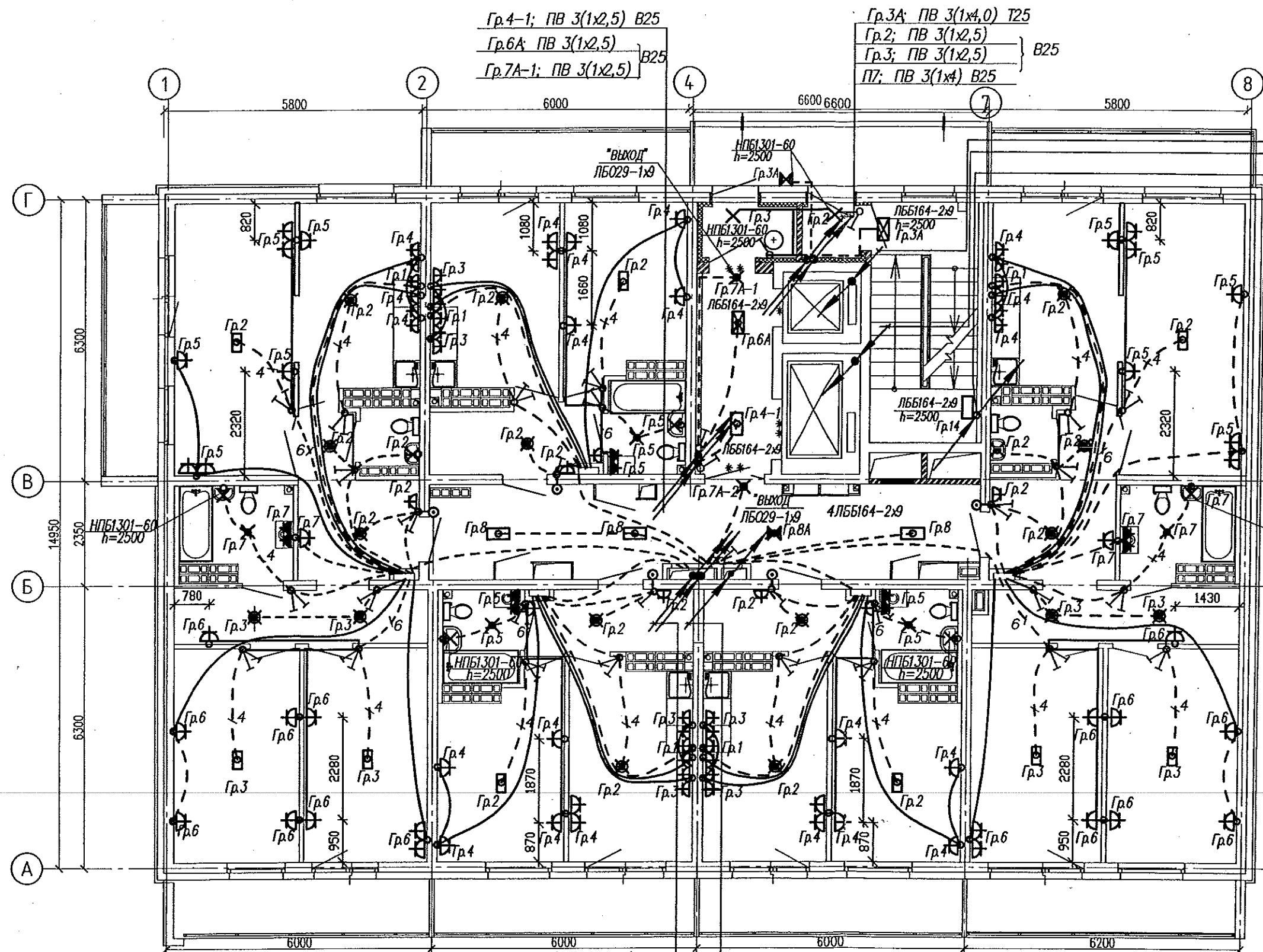


06.10
06.10
Гущин
Чижик
ОВ
СС
ДЗУМ, ИГО, IV
ИГО, IV ИГО, IV



Н1-1 ВВГнг-3х2,5 по ст.полосе 2х20 от ЩО-1
 Н1-2 ВВГнг-3х2,5 по ст.полосе 2х20 от ЩО-1
 Гр.14; ПВ 3(1х2,5) В25

Гр.4-1; ПВ 3(1х2,5) В25
 Гр.6А; ПВ 3(1х2,5) В25
 Гр.7А-1; ПВ 3(1х2,5) В25
 Гр.3А; ПВ 3(1х4,0) Т25
 Гр.2; ПВ 3(1х2,5) В25
 Гр.3; ПВ 3(1х2,5) В25
 П7; ПВ 3(1х4) В25

СТ.40х4 (маш.пом.)
 П1; АПВ 4(1х50)+1х25 В63
 П2; АПВ 4(1х50)+1х25 В63
 П3; АПВ 4(1х50)+1х25 В63
 П4; АПВ 4(1х50)+1х25 В63
 П8; ПВ 5(1х4) В25
 П9; ПВ 5(1х6) В32
 Гр.8; ПВ 3(1х2,5) В25
 Гр.9; ПВ 3(1х2,5) В25
 только на 4эт(домофон).
 Гр.10; ПВ 3(1х1,5) В25
 Гр.7А-2; ПВ 3(1х2,5) Т25
 Гр.8А; ПВ 3(1х2,5) Т25

П12; ВВГнг-LSFR-5х16
 П13; ВВГнг-LSFR-5х16
 П14; ВВГнг-LSFR-5х10
 Гр.4А-1; ПВ 3(1х2,5) Т25
 Гр.5А-1; ПВ 3(1х2,5) Т25

П11; ПВ 5(1х10) В32
 П29; ПВ 5(1х16) В40

АКБ.156-01-ЭЛ1

Жилой дом с нежилыми помещениями по ул.Ткачей - Мичурина в Октябрьском районе г.Екатеринбурга

Изм.	Кол.уч.	Лист	Издок.	Подп.	Дата
Гл.спец.	Смирнова				06.10
Проверил	Смирнова				06.10
Разработал	Французова				06.10

21 этажный жилой дом

План 4,5 этажей
 Расположение цепей электрооборудования

Стадия	Лист	Листов
Р	25	-

ЗАО КОРПОРАЦИЯ
 АТОМСТРОЙКОМПЛЕКС

Гр.4-1; ПВ 3(1x2,5) В25
 Гр.6А; ПВ 3(1x2,5) } В25
 Гр.7А-1; ПВ 3(1x2,5)

Гр.3А; ПВ 3(1x4,0) Т25
 Гр.2; ПВ 3(1x2,5)
 Гр.3; ПВ 3(1x2,5) } В25
 П7; ПВ 3(1x4) В25

Н1-1 ВВГнг-3x2,5 по ст.полосе 2x20 от ЦО-1
 Н1-2 ВВГнг-3x2,5 по ст.полосе 2x20 от ЦО-1
 Гр.14; ПВ 3(1x2,5) В25

П1; АПВ 4(1x50)+1x25 В63
 П2; АПВ 4(1x50)+1x25 В63
 П3; АПВ 4(1x50)+1x25 В63
 П4; АПВ 4(1x50)+1x25 В63
 П8; ПВ 5(1x4) В25
 П9; ПВ 5(1x6) В32
 Гр.8; ПВ 3(1x2,5)
 Гр.9; ПВ 3(1x2,5) } В25
 Гр.10; ПВ 3(1x1,5) В25
 Гр.7А-2; ПВ 3(1x2,5)
 Гр.8А; ПВ 3(1x2,5) } Т25
 СТ.40x4 (маш.пом.)

П12; ВВГнг-LSFR-5x16
 П13; ВВГнг-LSFR-5x16
 П14; ВВГнг-LSFR-5x10
 Гр.4А-1; ПВ 3(1x2,5) Т25
 Гр.5А-1; ПВ 3(1x2,5) Т25

П11; ПВ 5(1x10) В32
 П29; ПВ 5(1x16) В40

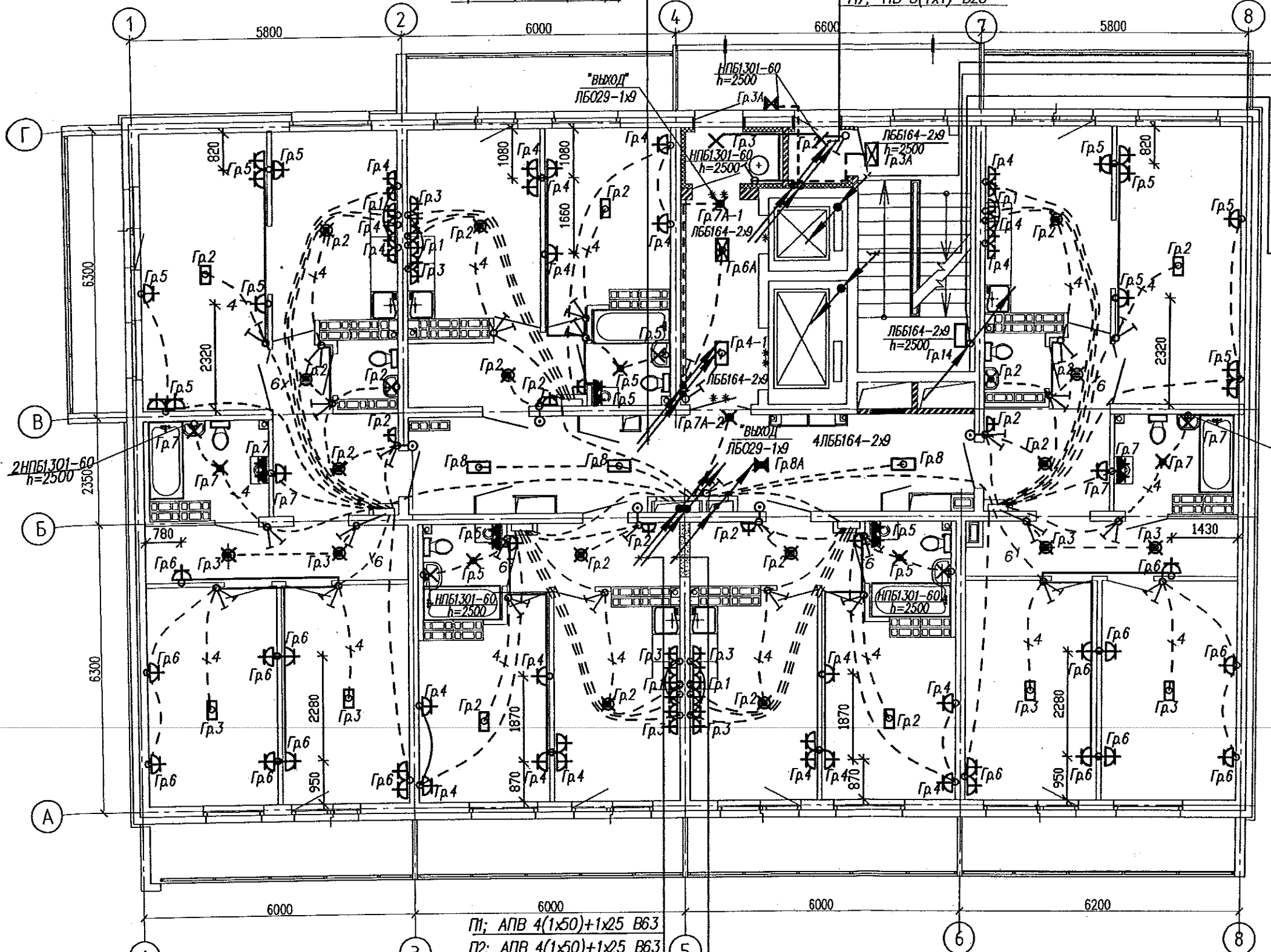
АКБ.156-01-ЭЛ 1

Жилой дом с нежилыми помещениями по ул. Ткачей - Мичурина в Октябрьском районе г.Екатеринбурга

Изм. Кол. уч. Лист	Ндок.	Подп.	Дата	Стадия	Лист	Листов
				21 этажный жилой дом	Р	26
Гл. спец.	Смирнова	<i>[Signature]</i>	06.10	План 6-13го этажей Расположение цепей электрооборудования		
Проверил	Смирнова	<i>[Signature]</i>	06.10			
Разработал	Французова	<i>[Signature]</i>	06.10			

АТОМСТРОЙКОМПЛЕКС

Инв. подг. | Подпись и дата | Взам. инв. | Об. | СС | Гушин | Чижик | 06.10

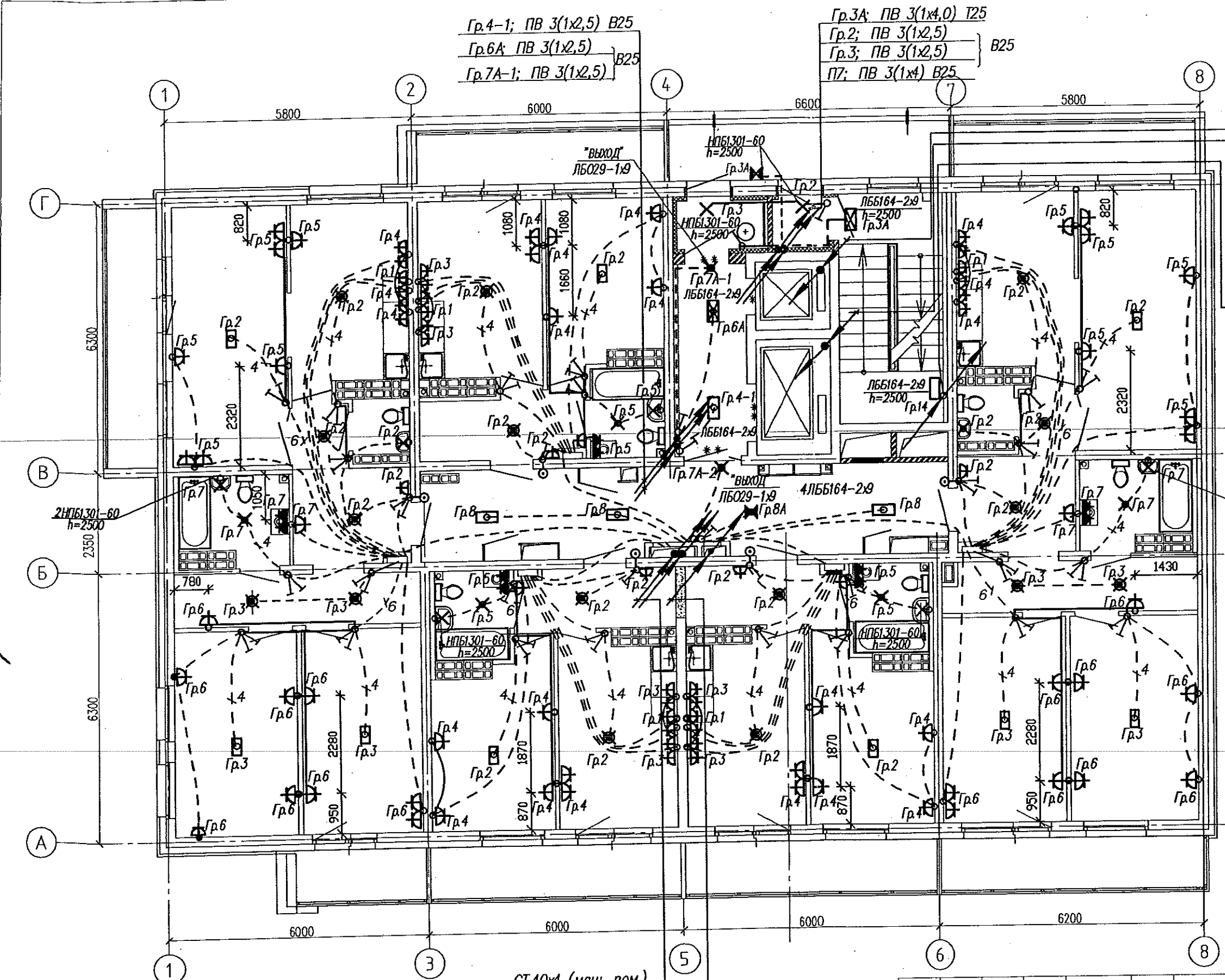


06.10
06.10
Гущин
Чижик
ОВ
СС

ВЗЛОК ИНЖН

подпись и дата

инициалы



Н1-1 ВВГнг-3х2,5 по ст.полосе 2х20 от ЩО-1
 Н1-2 ВВГнг-3х2,5 по ст.полосе 2х20 от ЩО-1
 Гр.14; ПВ 3(1х2,5) В25

Гр.4-1; ПВ 3(1х2,5) В25
 Гр.6А; ПВ 3(1х2,5) В25
 Гр.7А-1; ПВ 3(1х2,5) В25
 Гр.3А; ПВ 3(1х4,0) Т25
 Гр.2; ПВ 3(1х2,5) В25
 Гр.3; ПВ 3(1х2,5) В25
 П7; ПВ 3(1х4) В25

Ст.40х4 (маш пом.)

П3; АПВ 4(1х50)+1х25 В63
 П4; АПВ 4(1х50)+1х25 В63
 П8; ПВ 5(1х4) В25
 П9; ПВ 5(1х6) В32
 Гр.8; ПВ 3(1х2,5) В25
 Гр.9; ПВ 3(1х2,5) В25
 Гр.10; ПВ 3(1х1,5) В25
 Гр.7А-2; ПВ 3(1х2,5) Т25
 Гр.8А; ПВ 3(1х2,5) Т25

П12; ВВГнг-LSFR-5х16
 П13; ВВГнг-LSFR-5х16
 П14; ВВГнг-LSFR-5х10
 Гр.4А-1; ПВ 3(1х2,5) Т25
 Гр.5А-1; ПВ 3(1х2,5) Т25
 П11; ПВ 5(1х10) В32
 П29; ПВ 5(1х16) В40

Изм.	Кол. уч.	Лист	Ндоп.	Подп.	Дата
Гл. спец.	Смирнова				06.10
Проверил	Смирнова				06.10
Разработал	Французова				06.10

АКБ.156-01-ЭЛ 1

Жилой дом с нежилыми помещениями по ул.Ткачей - Мичурина в Октябрьском районе г.Екатеринбурга

21-этажный жилой дом

План 14-17го этажей
 Расположение цепей
 электрооборудования

Стадия	Лист	Листов
Р	27	-

ЗАО КОРПОРАЦИЯ
 АТОМСТРОЙКОМПЛЕКС

Гр.4-1; ПВ 3(1x2,5) В25
 Гр.6А; ПВ 3(1x2,5) } В25
 Гр.7А-1; ПВ 3(1x2,5)

Гр.3А; ПВ 3(1x4,0) Т25
 Гр.2; ПВ 3(1x2,5)
 Гр.3; ПВ 3(1x2,5) } В25
 П7; ПВ 3(1x4) В25

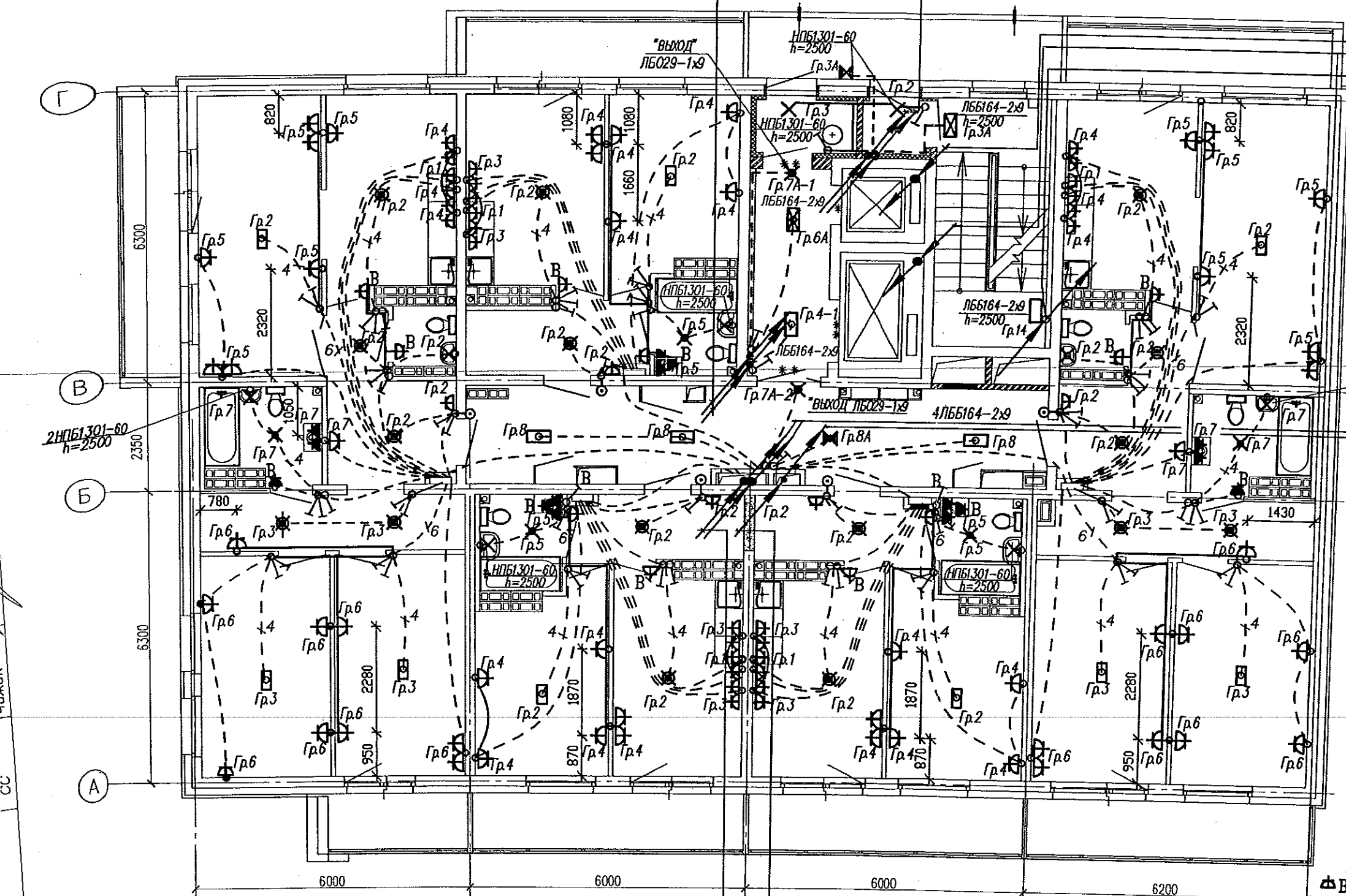
Н1-1 ВВГне-3x2,5 по ст.полосе 2x20 от ЦО-1
 Н1-2 ВВГне-3x2,5 по ст.полосе 2x20 от ЦО-1
 Гр.14; ПВ 3(1x2,5) В25

ПВ; ПВ 5(1x4) В25
 П9; ПВ 5(1x6) В32
 П11; ПВ 5(1x10) В32
 П29; ПВ 5(1x16) В40
 Гр.8; ПВ 3(1x2,5) В25
 Гр.4-2; ПВ 3(1x1,5) } В25
 Гр.10; ПВ 3(1x1,5)
 Гр.8А; ПВ 3(1x2,5) Т25

П12; ВВГне-LSFR-5x16
 П13; ВВГне-LSFR-5x16
 П14; ВВГне-LSFR-5x10
 Гр.4А-1; ПВ 3(1x2,5) Т25
 Гр.5А-1; ПВ 3(1x2,5) Т25

ПРИМЕЧАНИЕ

⚡ В - шт. розетка для бытового вентилятора



П4; АПВ 4(1x50)+1x25 В6.3
 П8; ПВ 5(1x4) В25
 П9; ПВ 5(1x6) В32
 П11; ПВ 5(1x10) Т33
 П29; ПВ 5(1x16) В40
 Гр.8; ПВ 3(1x2,5) В25
 Гр.10; ПВ 3(1x1,5) В25
 Гр.7А-2; ПВ 3(1x2,5) } Т25
 Гр.8А; ПВ 3(1x2,5)
 СТ.40x4 (маш. пом.)

П12; ВВГне-LSFR-5x16
 П13-1; ВВГне-LSFR-5x16
 П13-2; ВВГне-LSFR-5x16
 П14; ВВГне-LSFR-5x10
 Гр.4А-1; ПВ 3(1x2,5) Т25
 Гр.5А-1; ПВ 3(1x2,5) Т25

Изм.	Кол. уч.	Лист	Идок.	Подп.	Дата
Гл. спец.		Смирнова			06.10
Проверил		Смирнова			06.10
Разработал		Французова			06.10

АКБ.156-01-ЭЛ 1

Жилой дом с нежилыми помещениями по ул. Ткачей - Мичурина в Октябрьском районе г. Екатеринбурга

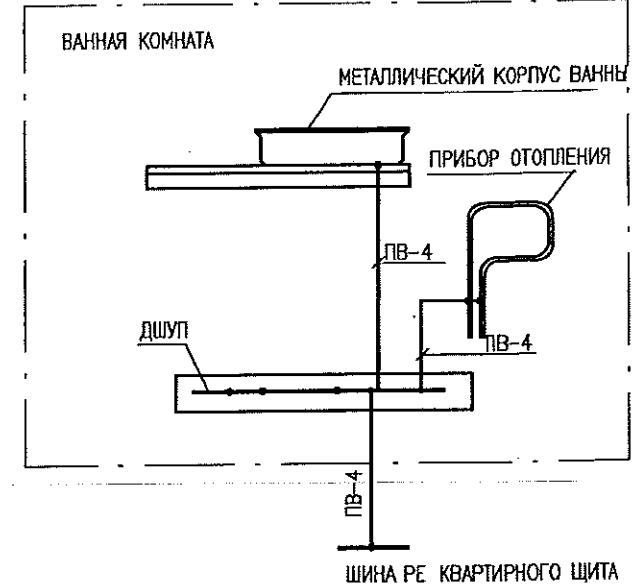
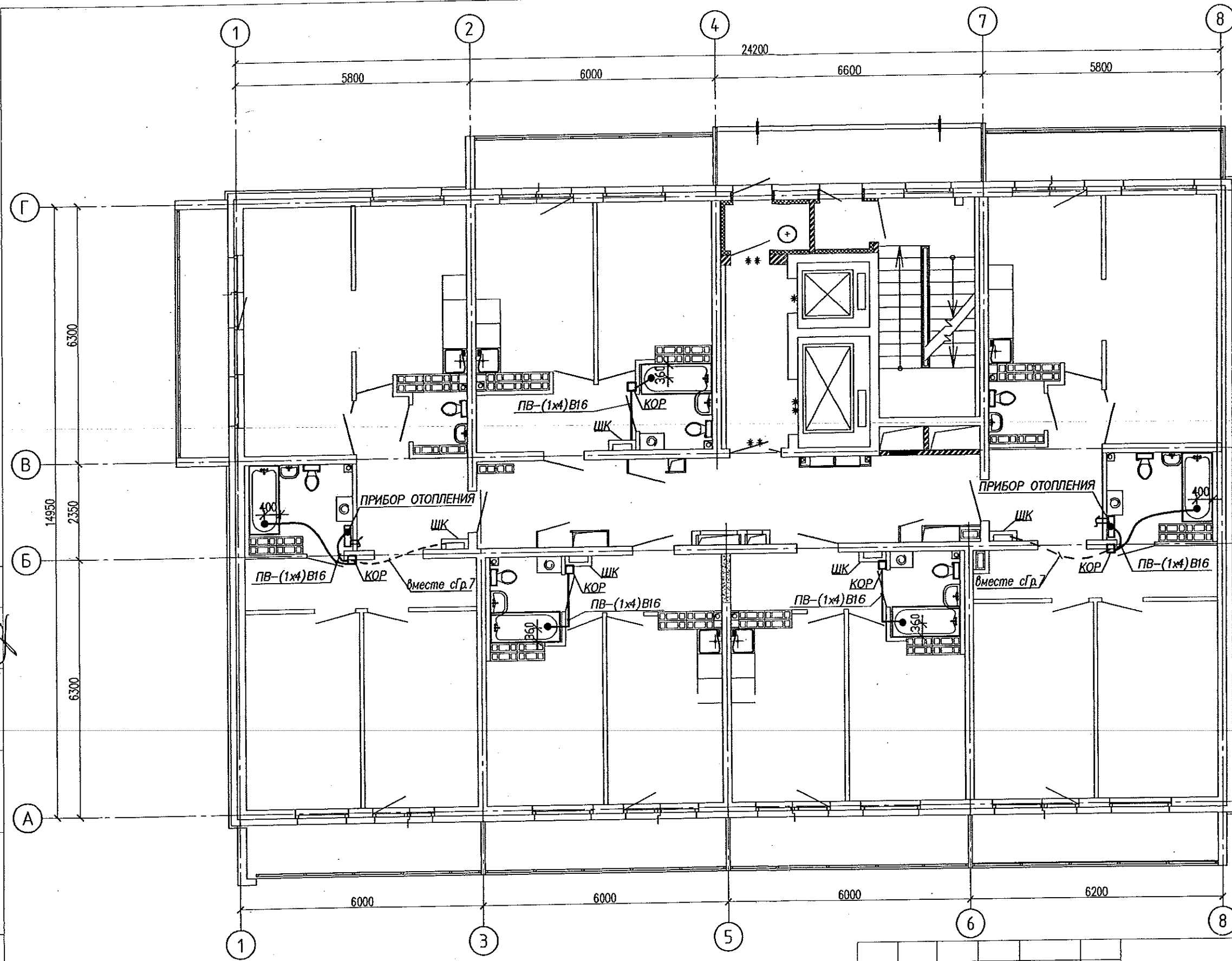
21-этажный жилой дом

План 18-19 этажей
 Расположение цепей
 электрооборудования

Стадия	Лист	Листов
Р	28	-

ЗАО КОРПОРАЦИЯ
 АТОМСТРОЙКОМПЛЕКС

Инв.№ подл. Подпись и дата. Взам. инв.№. Об. СС. Гушин Чижик 06.10 06.10



КОР -пластмассовая ответвит. коробка (ref.920 23, 105x105x55) с заземляющей шиной на 8 присоединения (ref.048 22) (производство ф-мы "Legrand")
 Пластмассовая коробка с заземляющей шиной (КОР) устанавливается скрыто на стене в ванной комнате на высоте 300мм.
 Прокладка проводов ПВ с изоляцией желто-зеленого цвета выполняется скрыто в поливинилхлоридных трубах.

Изм.	Кол. уч.	Лист	Иднок.	Подп.	Дата
Гл. спец.				Смирнова	06.10
Проверил				Смирнова	06.10
Разработал				Французова	06.10

АКБ.156-01-ЭЛ 1

Жилой дом с нежилыми помещениями по ул. Ткачей - Мичурина в Октябрьском районе г.Екатеринбурга

21-этажный жилой дом

План типового этажа
 Дополнительная система
 уравнивания потенциалов.

Стадия	Лист	Листов
Р	29	-

АО КОРПОРАЦИЯ АТОМСТРОЙКОМПЛЕКС